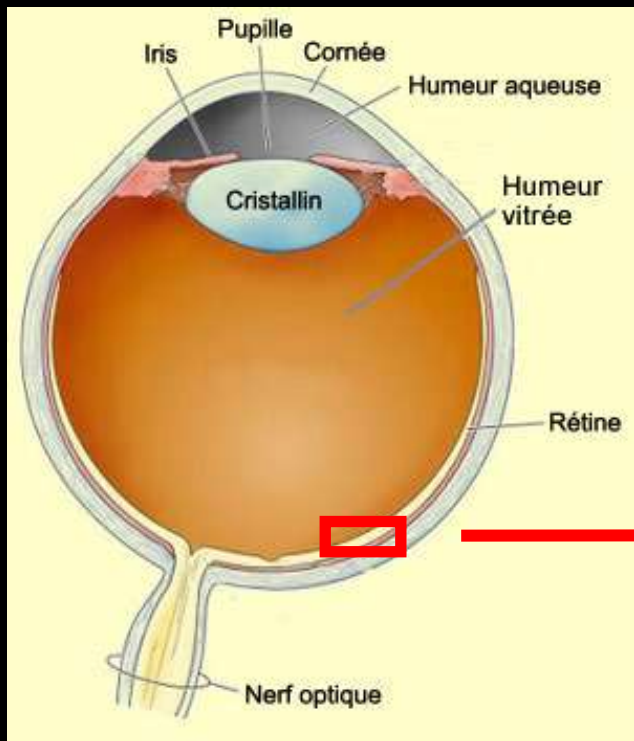


Les principaux symptômes
de la rétinopathie pigmentaire
et de la maladie de Stargardt



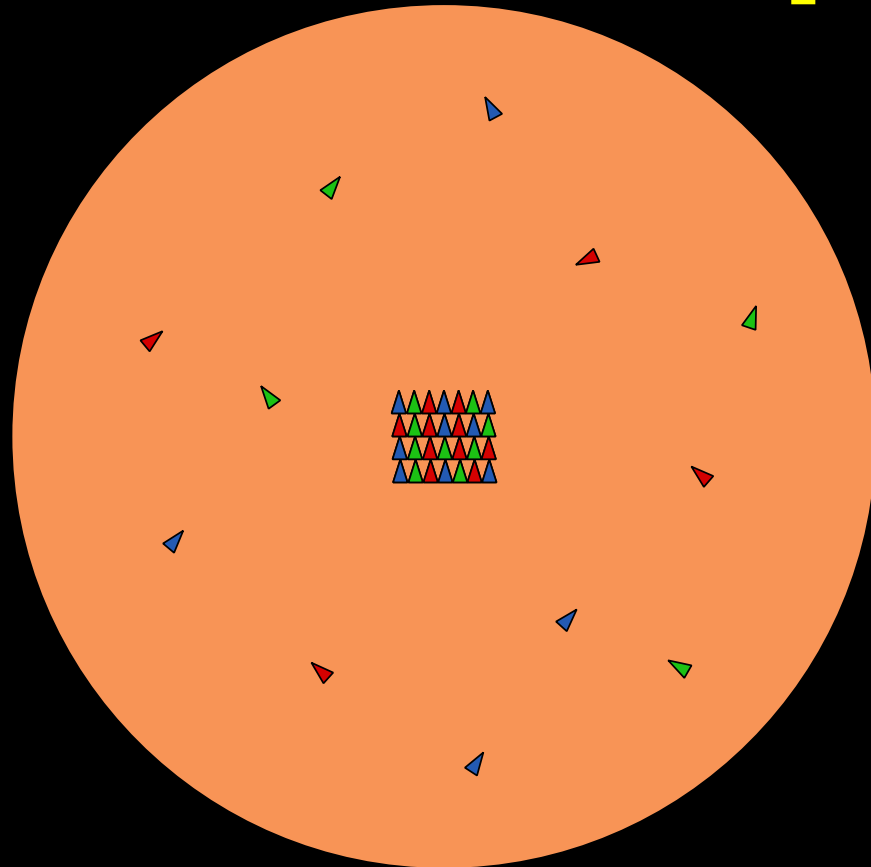
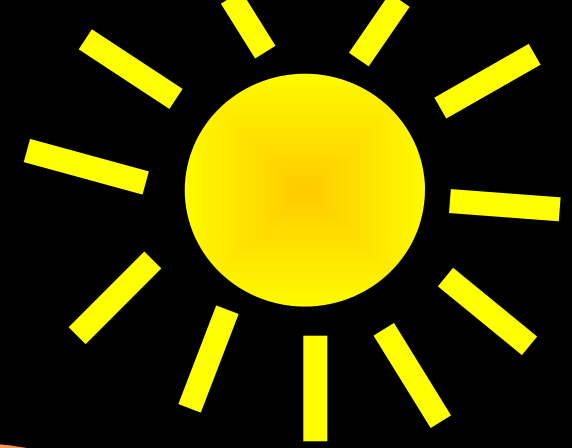
Les cônes (4 millions)
sont concentrés au centre de la rétine
ne fonctionnent qu'en pleine lumière

Ils sont responsables:

*de la vision précise centrale
(lire, sous-titres télévision,...)

*de la vision des couleurs

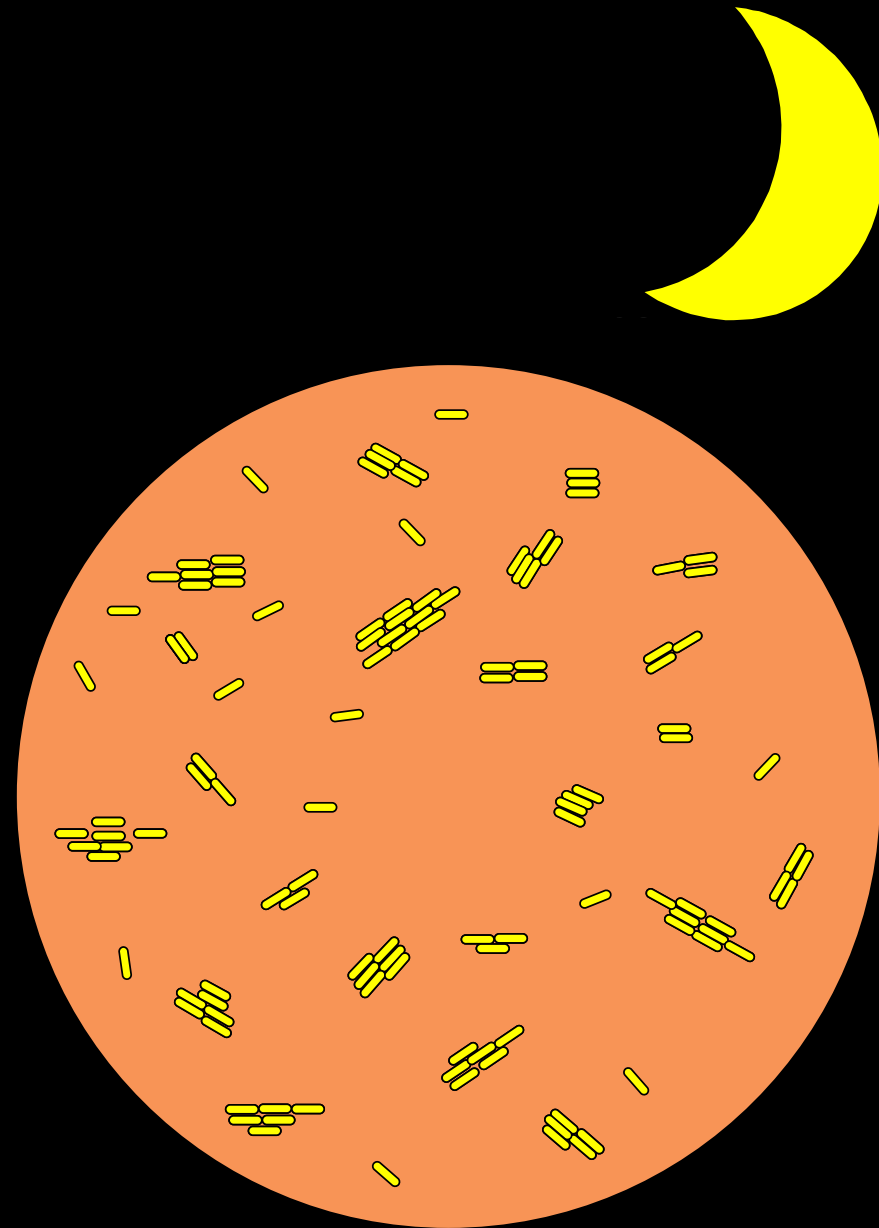
*de la vision des reliefs



Les bâtonnets (100 millions)
situés en dehors du centre
densité diminue vers périphérie

Ils ne fonctionnent que quand
la lumière diminue

Ils sont responsables:
de la vision dans la pénombre

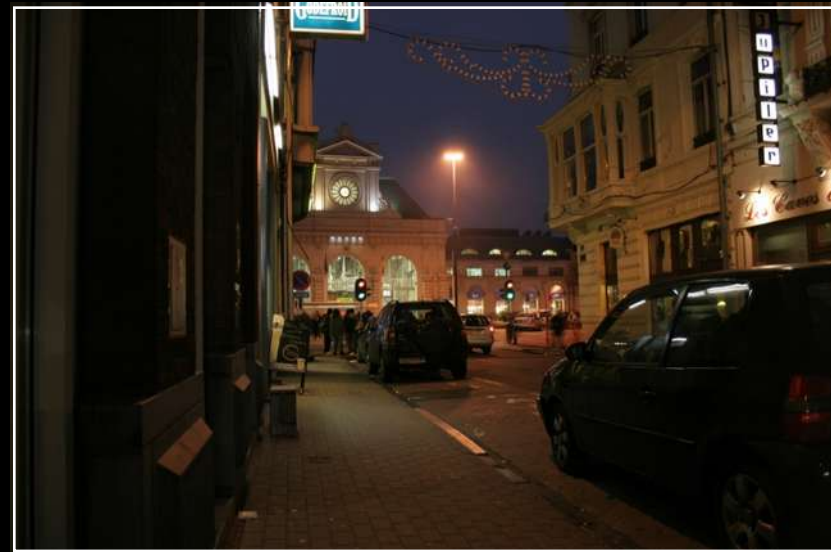


Dans la rétinopathie pigmentaire:

- Les bâtonnets sont les premiers touchés entraînant d'abord:
 - Difficultés en vision nocturne (héméralopie)
 - Difficultés d'adaptation à l'obscurité
- Exemples de difficultés:
 - Marche nocturne aux scouts, voir les étoiles
 - Se déplacer dans le cinéma quand la séance commence
 - Conduire de nuit, passer d'une pièce éclairée à une pièce sombre



Héméralopie



Vision normale

Dans la rétinopathie pigmentaire:

- Rétrécissement progressif du champ visuel
 - empêche la conduite automobile, entraîne la chute sur un obstacle non vu
 - limite les déplacements de façon autonome
 - complique les gestes simples de la vie quotidienne
- Mais conservation de la vision centrale (sauf si cataracte ou œdème maculaire)



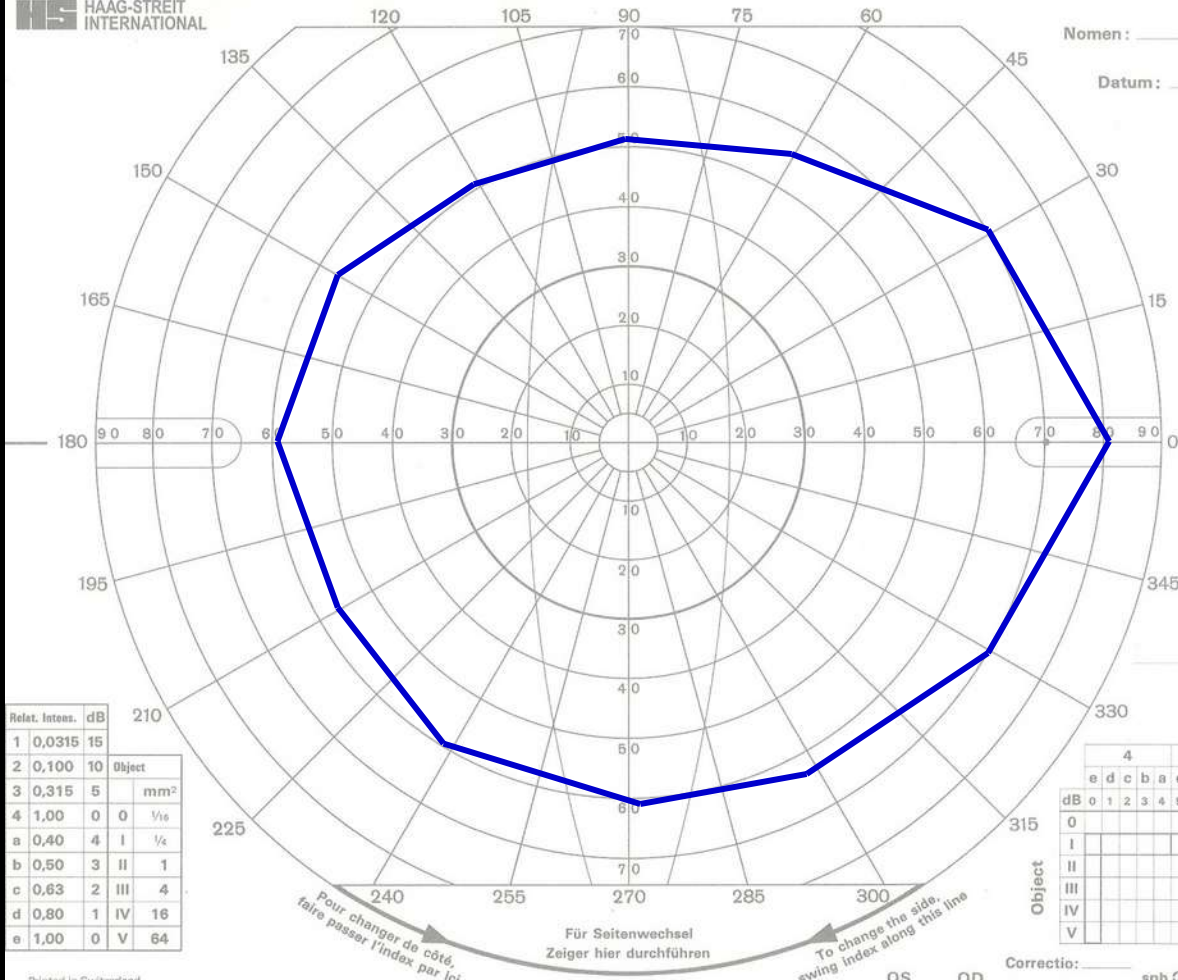
Champ visuel rétréci



Champ visuel normal

Nomen : _____

Datum : _____



mm Diameter pupillae

Relat. Intens. dB	Object
1 0,0315 15	
2 0,100 10	
3 0,315 5	mm ²
4 1,00 0	1/16
a 0,40 4	I 1/4
b 0,50 3	II 1
c 0,63 2	III 4
d 0,80 1	IV 16
e 1,00 0	V 64

dB	Relat. Intens.																			
	4				3				2				1							
	e	d	c	b	a	e	d	c	b	a	e	d	c	b	a	e	d	c	b	a
0	0	1	2	3	4	5	6	7	8	9	10	11	12	13	14	15	16	17	18	19
I																				
II																				
III																				
IV																				
V																				

Pour changer de côté, faire passer l'index par ici

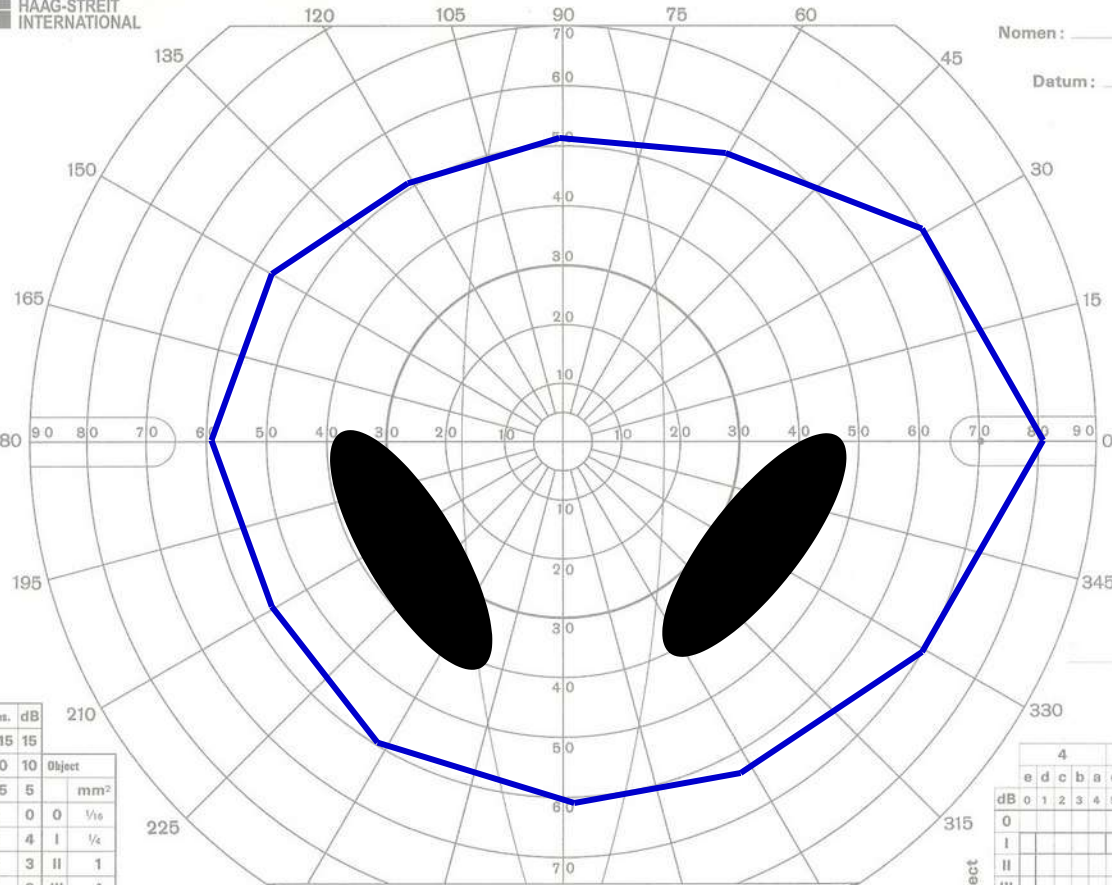
Für Seitenwechsel Zeiger hier durchführen

To change the side, swing index along this line

OS. OD. Correctio: _____ sph C _____ cyl _____ Visus: _____
 Refractio: _____ sph C _____ cyl _____

Nomen : _____

Datum : _____



mm Diameter pupillae

Relat. Intens. dB	Object
1 0,0315 15	
2 0,100 10	
3 0,315 5	mm ²
4 1,00 0	1/16
a 0,40 4	I 1/4
b 0,50 3	II 1
c 0,63 2	III 4
d 0,80 1	IV 16
e 1,00 0	V 64

dB	Relat. Intens.																			
	4				3				2				1							
	e	d	c	b	a	e	d	c	b	a	e	d	c	b	a	e	d	c	b	a
0	0	1	2	3	4	5	6	7	8	9	10	11	12	13	14	15	16	17	18	19
I																				
II																				
III																				
IV																				
V																				

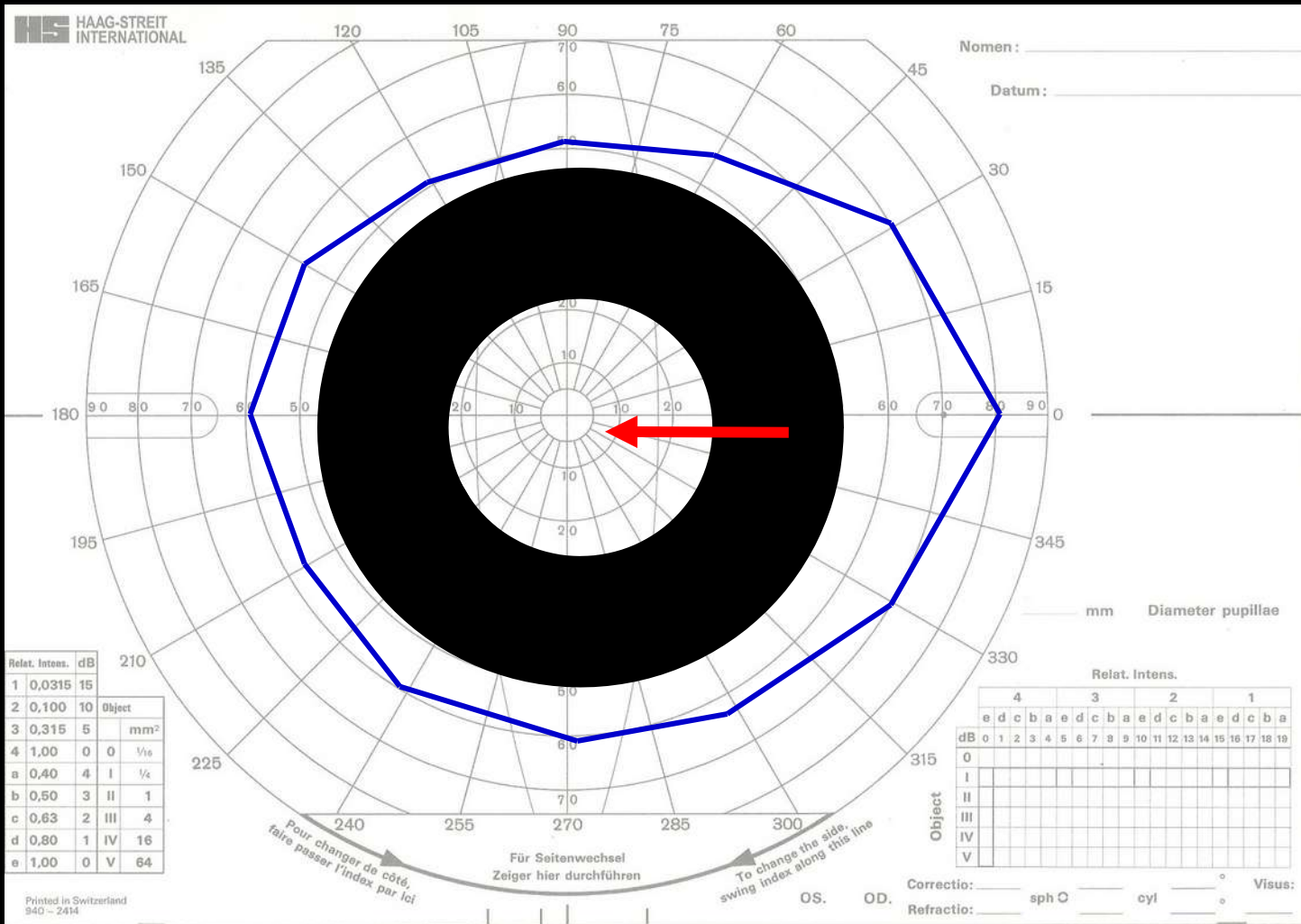
Pour changer de côté, faire passer l'index par ici

Für Seitenwechsel Zeiger hier durchführen

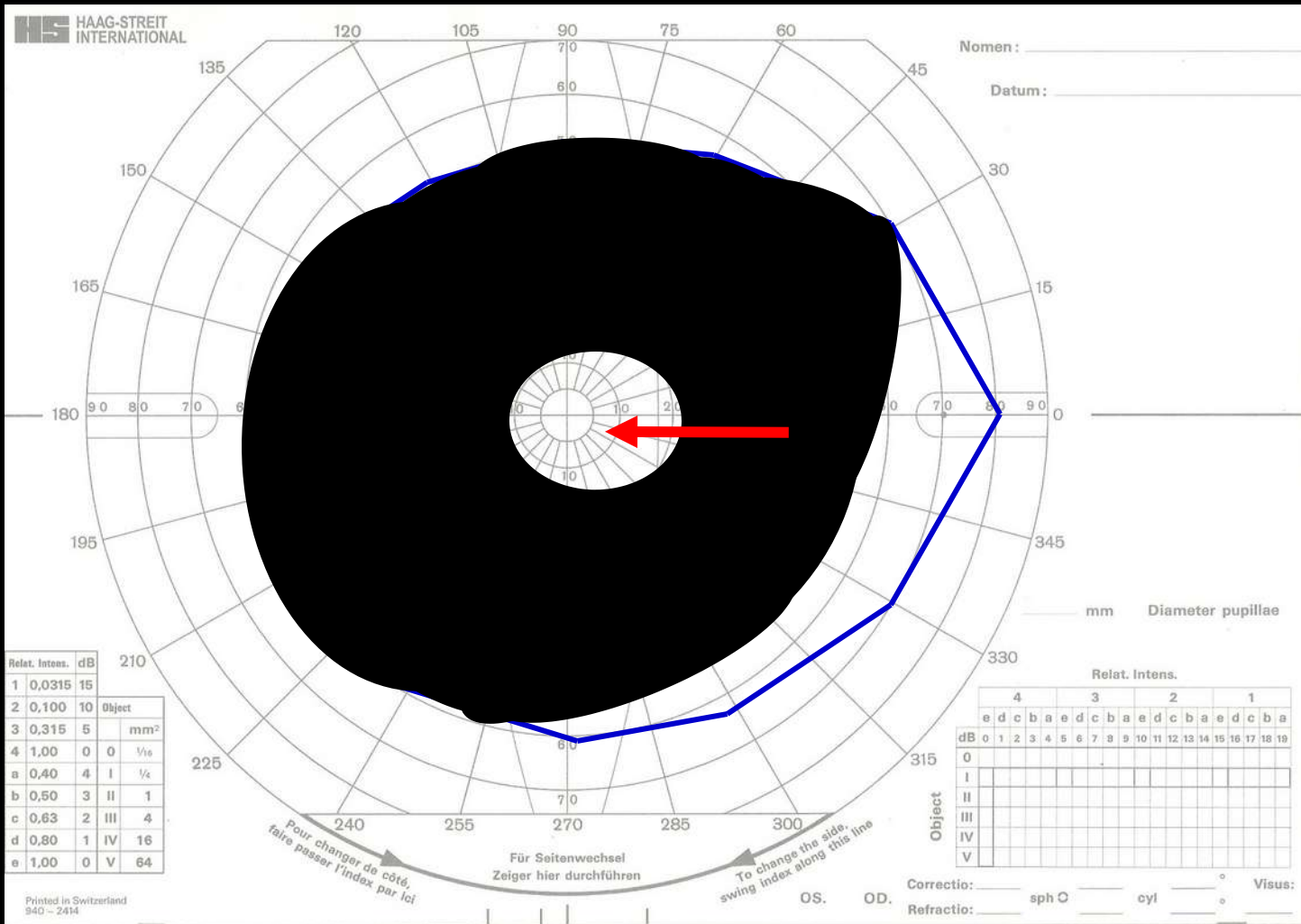
To change the side, swing index along this line

OS. OD. Correctio: _____ sph _____ cyl _____ Visus: _____

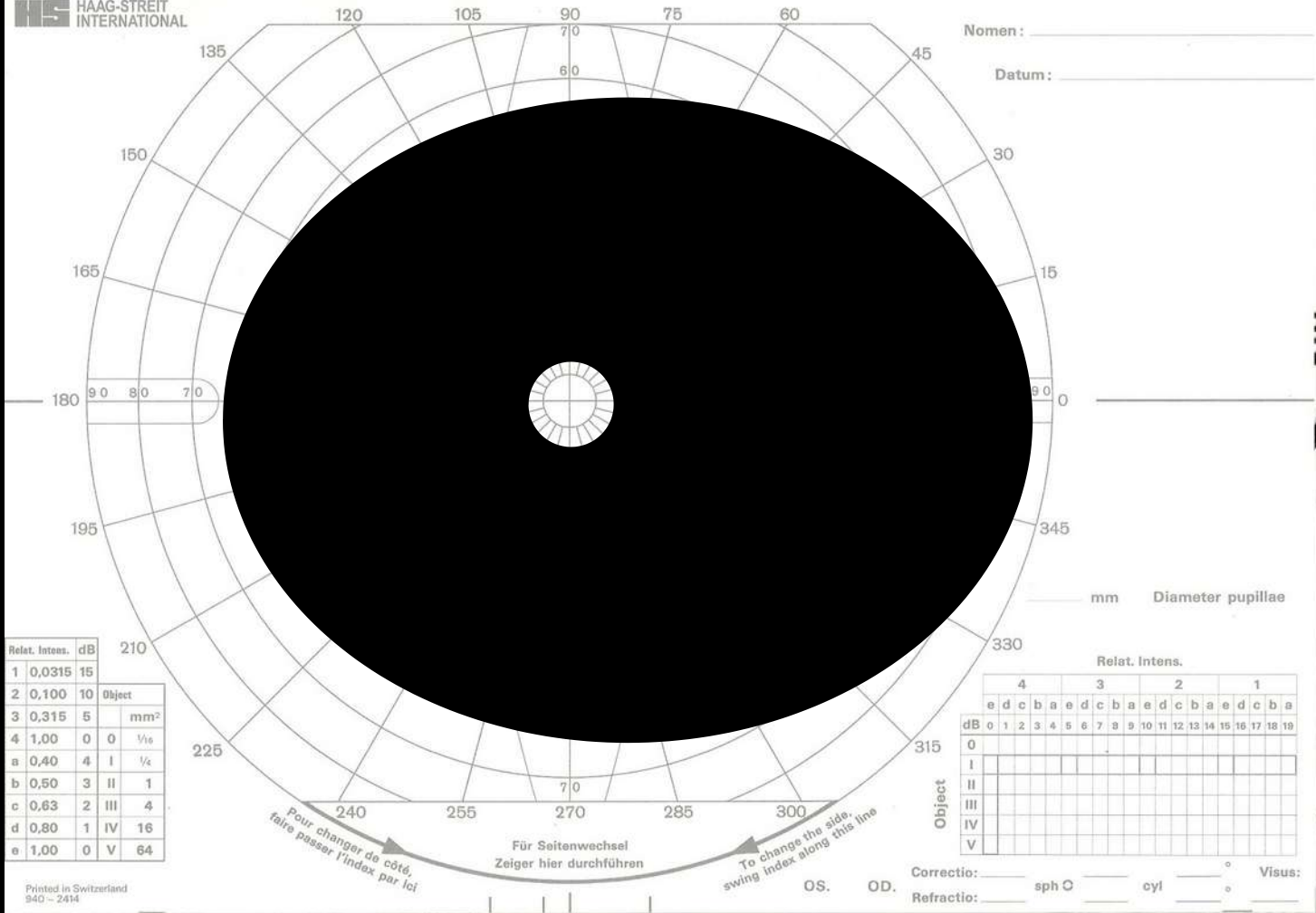
Refractio: _____ sph _____ cyl _____



Phénomène du diable
sorti de sa boîte



Phénomène du diable
sorti de sa boîte



Nomen : _____
 Datum : _____

mm Diameter pupillae

Relat. Intens.	dB	Object
1	0,0315	15
2	0,100	10
3	0,315	5
4	1,00	0
a	0,40	4 I 1/2
b	0,50	3 II 1
c	0,63	2 III 4
d	0,80	1 IV 16
e	1,00	0 V 64

Relat. Intens.	
dB	Object
0	
I	
II	
III	
IV	
V	

Pour changer de côté, faire passer l'index par ici
 Für Seitenwechsel Zeiger hier durchführen
 To change the side, swing index along this line

OS. OD. Correctio: _____ sph _____ cyl _____ Visus:
 Refractio: _____ sph _____ cyl _____

Champs visuel
 tubulaire

Dans la rétinopathie pigmentaire:

- Eblouissements (photophobie)
- Perceptions lumineuses scintillantes (photopsies)
- Mauvaise perception des contrastes



Dans la rétinopathie pigmentaire:

Au stade avancé par atteinte des cônes centraux:

- Altération de la vision des couleurs
- Atteinte de la vision centrale

- Dans la maladie de Stargardt:
- L'anomalie génétique au niveau des cônes et des bâtonnets → accumulation au niveau des cellules pigmentaires de dérivés de la vitamine A qui deviennent toxiques → perte des cellules pigmentaires → dégénérescence des cônes et des bâtonnets
- Atteinte centrale car les cônes sont concentrés au centre
et para-centrale car la densité des bâtonnets diminue vers la périphérie
 - Baisse bilatérale de la vision précise (lecture, écriture, télévision)
 - Tâche centrale/para-centrale (scotome) de + en + dense
 - Altérations de la vision des couleurs
- Champs visuel périphérique conservé (déplacements)



Scotome central et baisse de vision

Maladie de Stargardt:

- **Forme typique:**
enfant, adolescent avec baisse de vision précoce, sévère et rapidement évolutive
- **Formes plus tardives chez l'adulte:**
évolution plus lente et pronostic moins sévère

